



Валерий Гутовский

МАРИИНКА-2 В ТРЕХ ИЗМЕРЕНИЯХ ФИНАНСИРОВАНИЕ, ПРОЕКТИРОВАНИЕ, СТРОИТЕЛЬСТВО

К МОМЕНТУ ОКОНЧАНИЯ СТРОИТЕЛЬСТВА НОВОЙ СЦЕНЕ МАРИИНСКОГО ТЕАТРА ПРЕДСТОИТ СТАТЬ ОДНОЙ ИЗ САМЫХ СОВРЕМЕННЫХ ТЕАТРАЛЬНЫХ ПЛОЩАДОК В МИРЕ.

ТЕАТР РАССЧИТАН НА 2 ТЫСЯЧИ ЗРИТЕЛЕЙ.

ПО РАЗМЕРАМ ОН УСТУПИТ ЛИШЬ «ОПЕРА БАСТИЛИЯ» (ПАРИЖ), А ПО ОСНАЩЕННОСТИ СРАВНИТСЯ С «КОВЕНТ-ГАРДЕН» (ЛОНДОН).

О ходе строительства Мариинки-2 рассказал директор ФГУ «Северо-Западная дирекция по строительству, реконструкции и реставрации» Валерий ГУТОВСКИЙ.

– Не повлияет ли на ход работ мировой экономический кризис?

– Финансирование строительства второй сцены Мариинского театра производится из федерального бюджета в рамках федеральной целевой программы «Культура России (2006–2011 годы)». Объем финансовых ресурсов определен правительством России на период всего строительства второй сцены Мариинки. И государство свои обязательства выполняет.

Глобальный кризис не отразился на ходе строительства. Деньги выделяются, работы идут по графику. Более того, как ни парадоксально это звучит, кризис выявил и положительные моменты. В условиях инвестиционного дефицита

и значительного снижения объемов строительства не только в Санкт-Петербурге, но и в России и во всем мире, у Дирекции как у федерального заказчика появились дополнительные рычаги влияния на подрядчиков строительства. И в части повышенных требований к качеству работ, и в части уменьшения сроков строительства, а также в выборе самих подрядчиков.

– Что сейчас происходит на площадке?

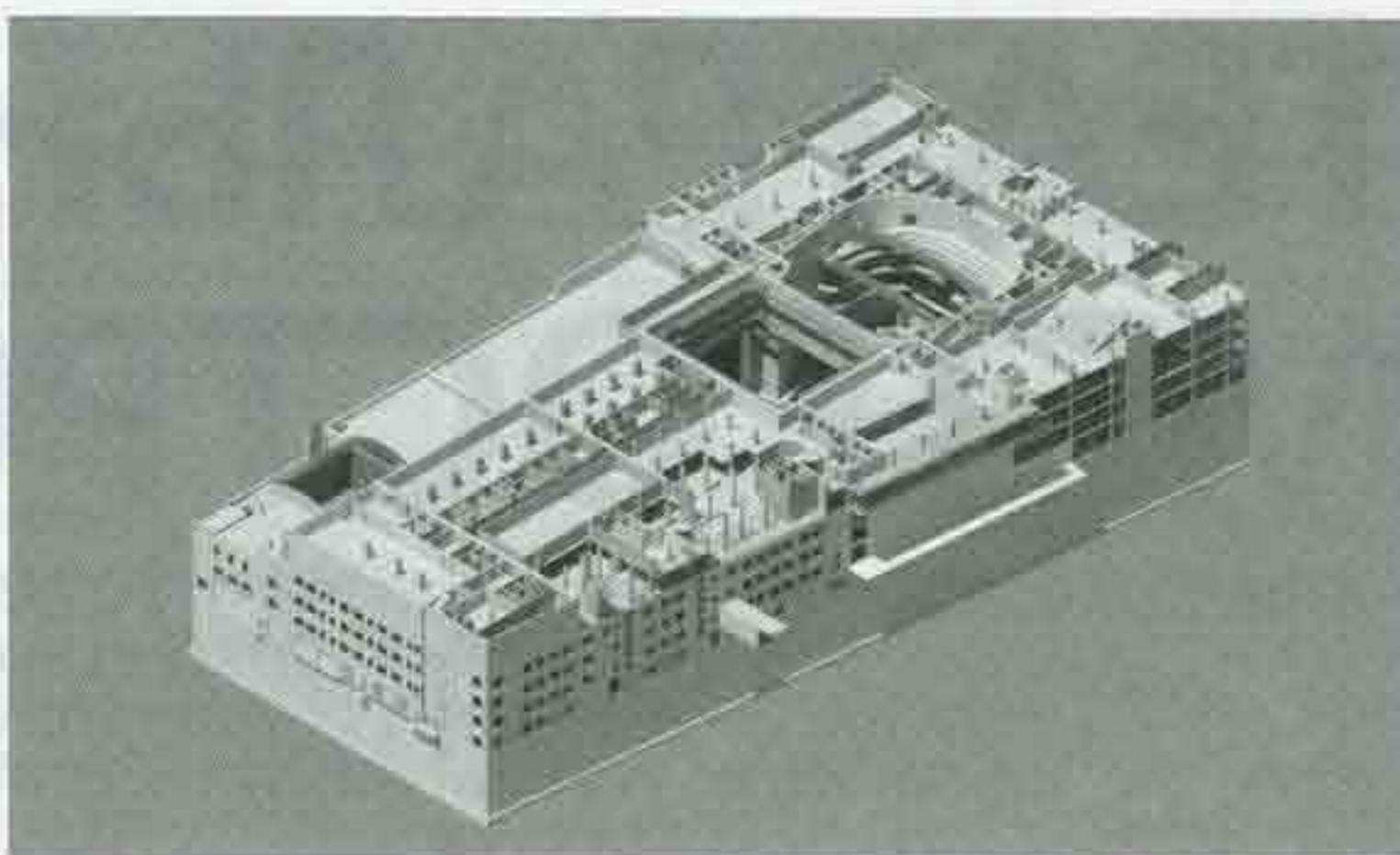
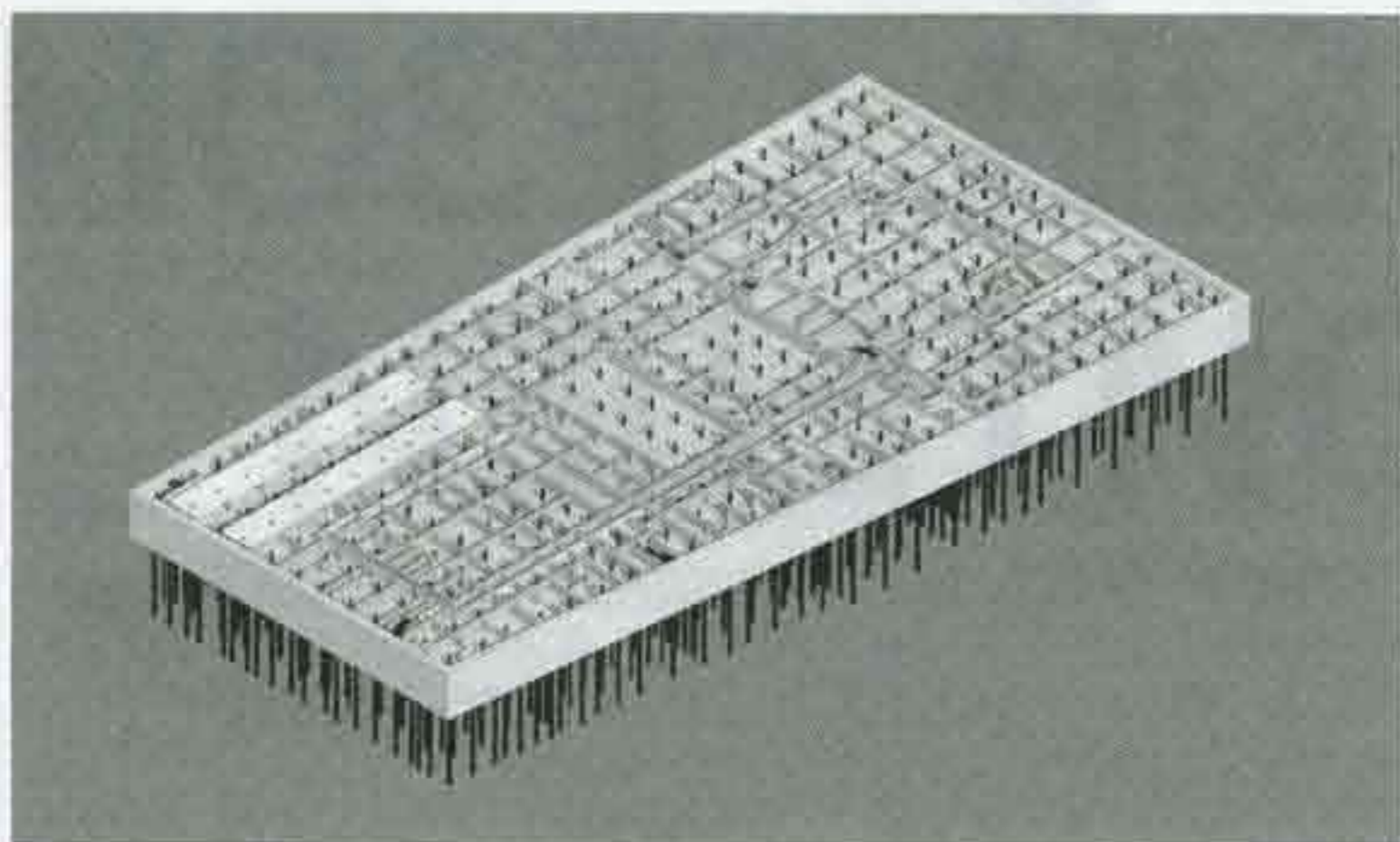
– Уже хорошо заметны результаты работ «нулевого цикла». Возведение объекта идет с полной загрузкой строительных компаний, производящих работы. Генеральным подрядчиком является ОАО «ГСК», подрядчики – ОАО «Метрострой» и ООО «Космос СПб». Более того, мы думаем о том, чтобы привлечь дополнительные силы. Строительство ведется по графику, «непредсказуемые» петербургские

2,6 млрд рублей

выделено из федерального бюджета в 2009 году на строительство новой сцены Мариинского театра.

9,535 млрд рублей

составляет общая стоимость возведения второй сцены по ценам 2006 года.



грунты «подчинились» ученым и больше не мешают подземным работам. Неприятных сюрпризов в плане безопасности окружающей застройки мы не ожидаем.

– На какой стадии находятся работы? Что завершено, что выполняется?

– Сейчас полностью завершено устройство вертикальной «стены в грунте» и железобетонного ростверка (обвязочных балок) по периметру шпунта. Проводится бетонирование основных конструкций подземной части будущего здания театра – фундаментной плиты, перекрытий и стен. По участкам, согласно принятой технологии, продолжается отрывка котлована до отметки минус 12 метров и выполнение конструкций подземной части здания. Установлены и приступили к работе два башенных крана.

– Когда начнется строительство надземной части объекта?

– По графику – летом 2009 года. Одновременно со строительством надземной части до конца текущего года подземные работы будут полностью завершены. То есть технология, предложенная «Ленметрогипротрансом» и подтвержденная Научно-техническим консультационным советом, является единственно правильной и безопасной. По разработанным графикам, окончание всех работ планируется летом 2011 года.

Об инженерных требованиях к современному оперному театру, которым предстоит стать Мариинке-2, журналу рассказал Кшиштоф ПОМОРСКИ, технический директор ОАО «КБ высотных и подземных сооружений» (КБ ВиПС), генерального проектировщика строительства второй сцены Мариинского театра.

– Возведение большого оперного театра, каким будет вторая сцена Мариинки, – событие мирового значения. Объемно-планировочные решения объекта и параметры технологического оборудования определяются заданиями театральных служб в соответствии с их функциональными потребностями. Новый театр предназначен для проведения современных оперных и балетных спектаклей любой сложности. Это, прежде всего, изолированный от внешнего шума зрительный зал на две тысячи человек, универсальная оркестровая яма, сцена, насыщенная механизмами.

Но это лишь малая часть помещений театра. В состав его зрительного и презентационного комплекса входят площадки арьерсцены, репетиционной сцены и боковых карманов. Транспортные и подъемные механизмы второй сцены начинаются на глубине 11 метров ниже уровня земли и имеют протяженность более чем 50 метров. Презентационный комплекс по площади семь раз повторяет основную сцену, которая оснащена 16 передвижными платформами. Конструкция оркестровой ямы позволяет трансформировать ее глубину и форму. Система занавесов разделяет пространство презентационного комплекса на функциональные объемы, обеспечивая пожарную безопасность. Предусмотрена и подземная парковка на 93 машины.

Автоматизированные склады мягких и жестких декораций, театрального реквизита призваны обеспечить эффективную работу персонала и удобный доступ к десяткам тысяч складироваемых объектов. Репетиционные залы для хора на 125 человек, для артистов балета площадью 730 кв.м, для оркестра и для со-

листов составляют инфраструктуру, необходимую для подготовки премьер и совершенствования мастерства исполнителей. Нотная библиотека, музей, столовая и другие, необходимые для жизнедеятельности театра помещения, также предусмотрены в проекте.

Здание второй сцены Мариинского театра можно назвать интеллектуальным с полным на то основанием. Сверхсовременная система передачи данных интегрирует в себя компьютерную сеть более чем на 1000 абонентов, сети Wi-Fi и внутренней микросотовой связи, IP-телефонии и IP-телевидения, часофикации, видеонаблюдения, диспетчеризации инженерных систем и мониторинга конструкции.

Интегрированная противопожарная система (включающая средства защиты, оповещения и тушения) обеспечивает безопасность людей и имущества. На случай пожара предусмотрена независимость второй сцены Мариинского театра от системы городского водоснабжения. Собственные резервуары, содержащие тысячу тонн воды и несколько десятков тонн углекислого газа, обеспечивают три часа автономной работы пожарных на объекте.

В здании предусмотрены 23 пассажирских, грузопассажирских и грузовых лифта, системы автоматизированного удаления мусора и пыли, центральная система вентиляции и кондиционирования воздуха для всех помещений. Работая над проектом, мы проверяем каждый технологический узел на соответствие высоким требованиям безопасности, функциональности и комфорта.

Подготовил Антон Жарков

Проектные проработки здания второй сцены Мариинского театра в 3D-формате предоставлены ОАО «КБ ВиПС»